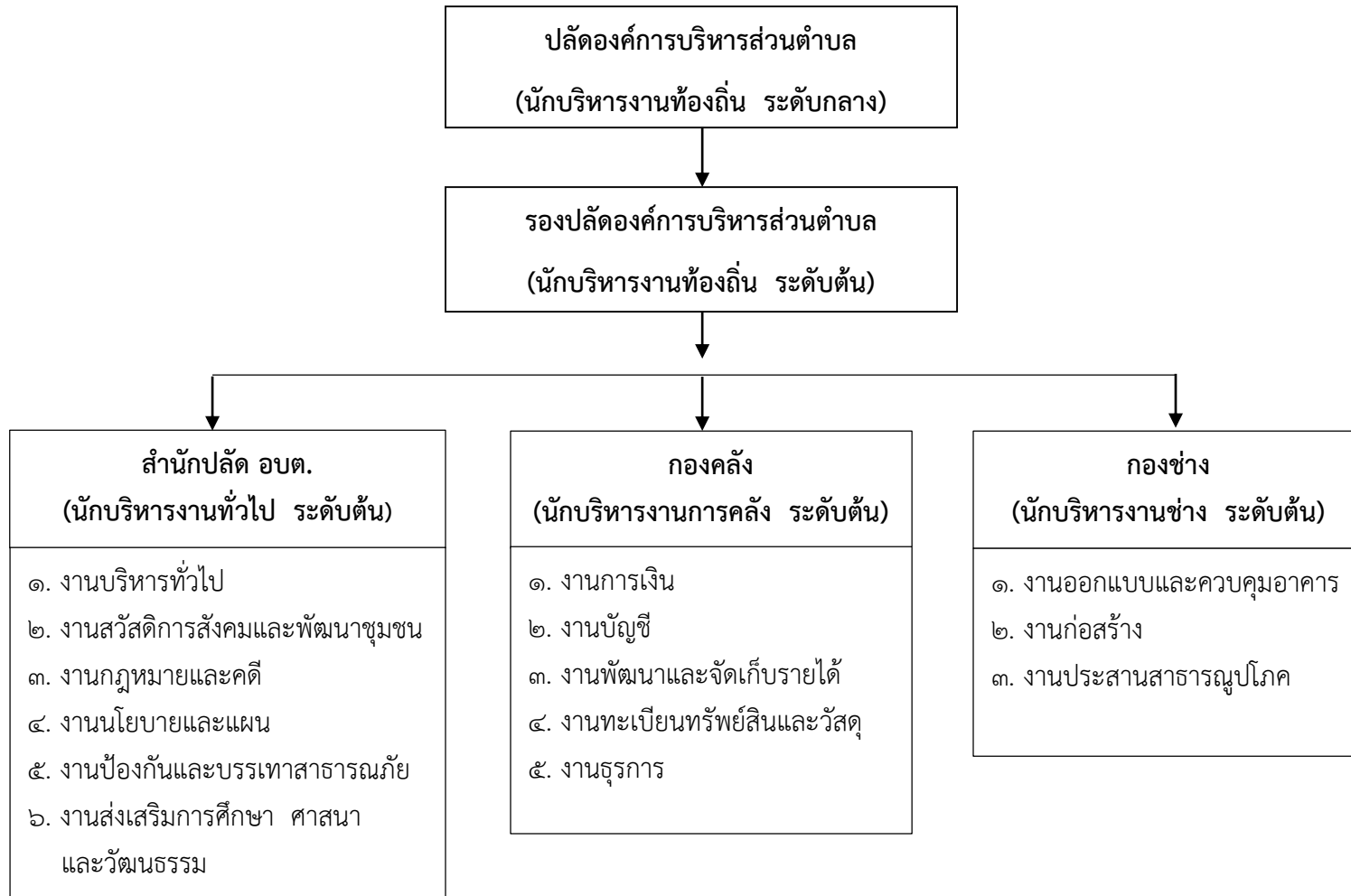
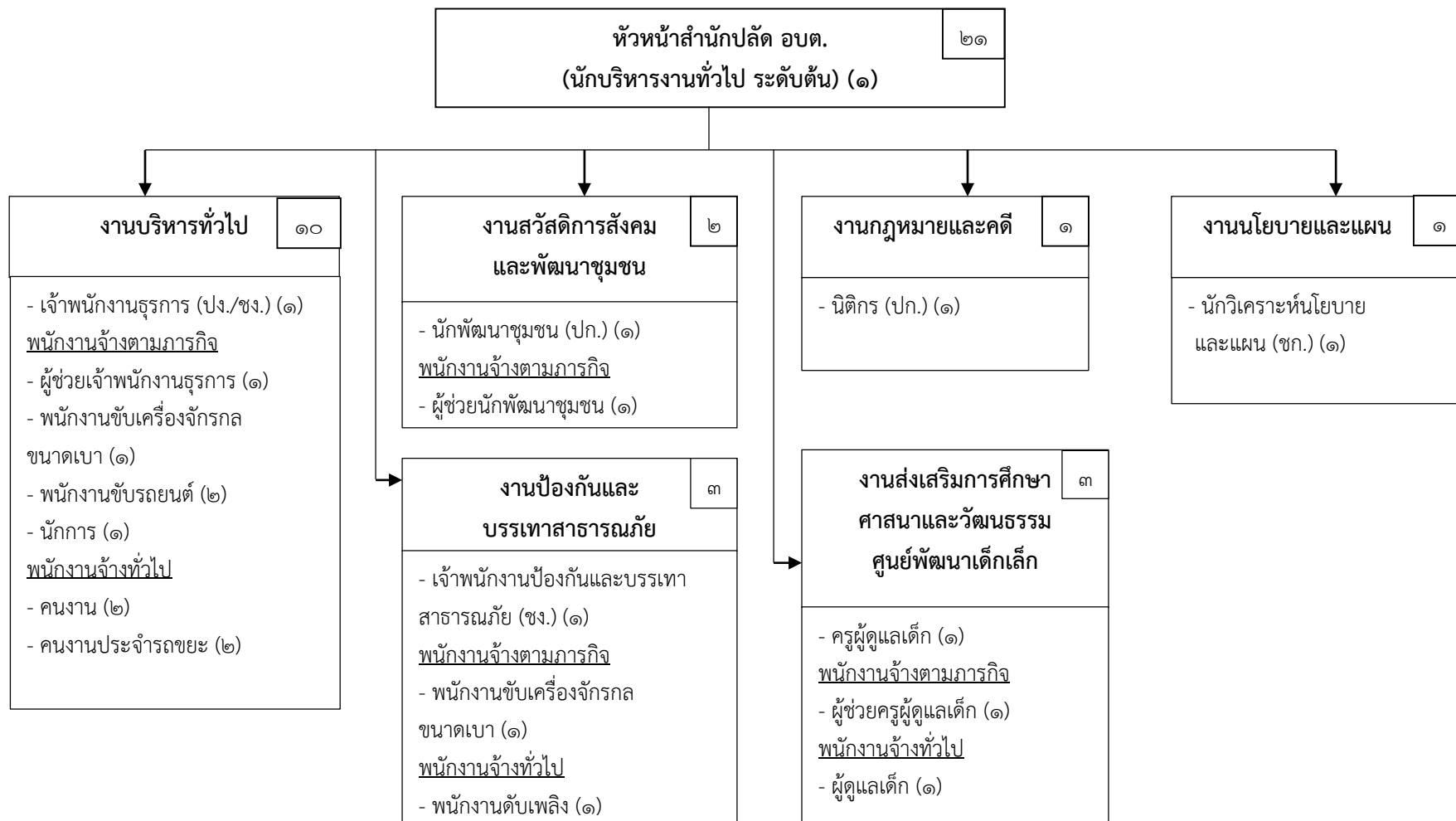


แผนภูมิโครงสร้างการแบ่งส่วนราชการตามแผนอัตรากำลัง ๓ ปี

กรอบโครงสร้างส่วนราชการขององค์การบริหารส่วนตำบลท่าพระยา

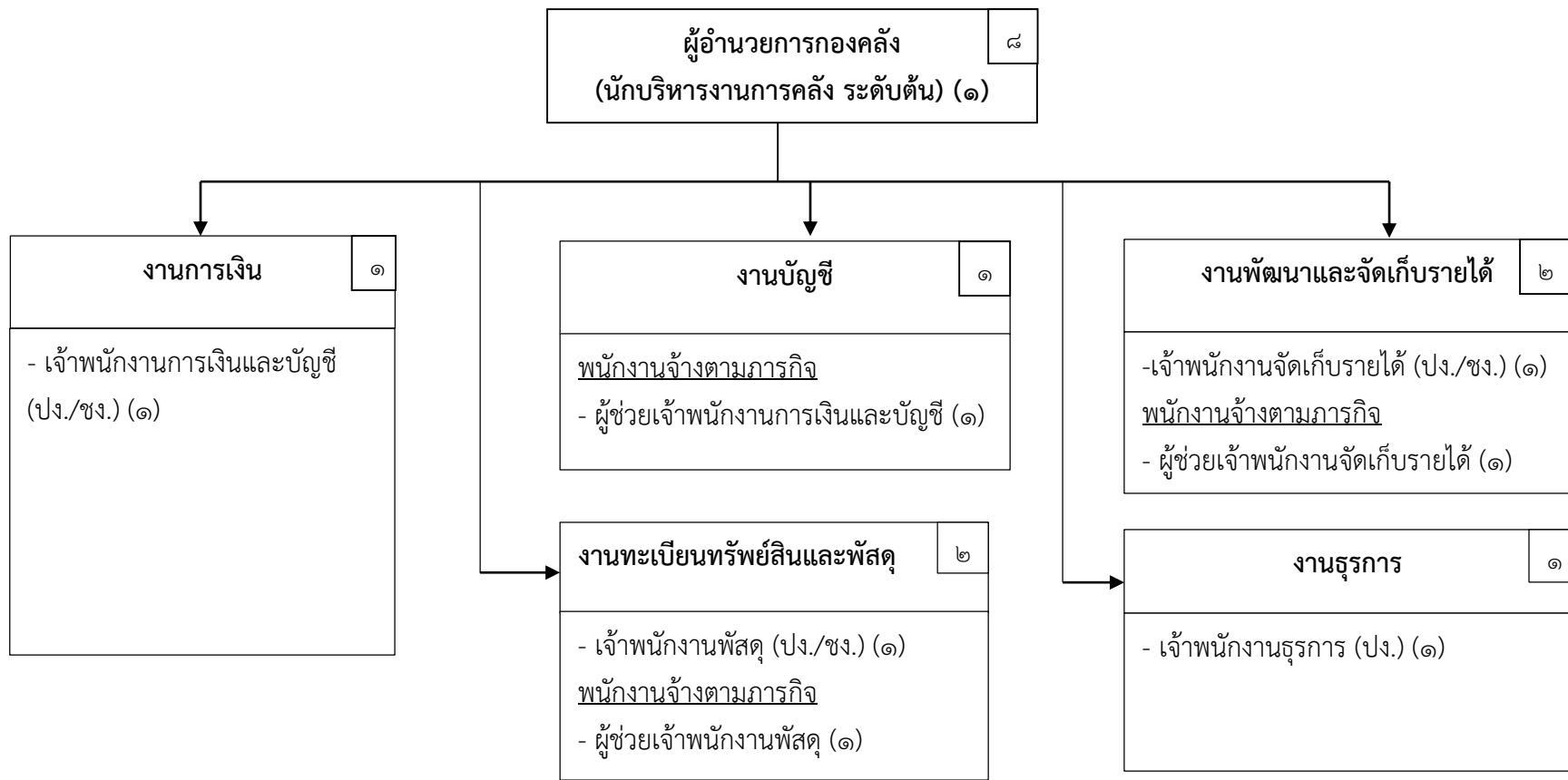


โครงสร้างของสำนักปลัดองค์การบริหารส่วนตำบลท่าพระยา



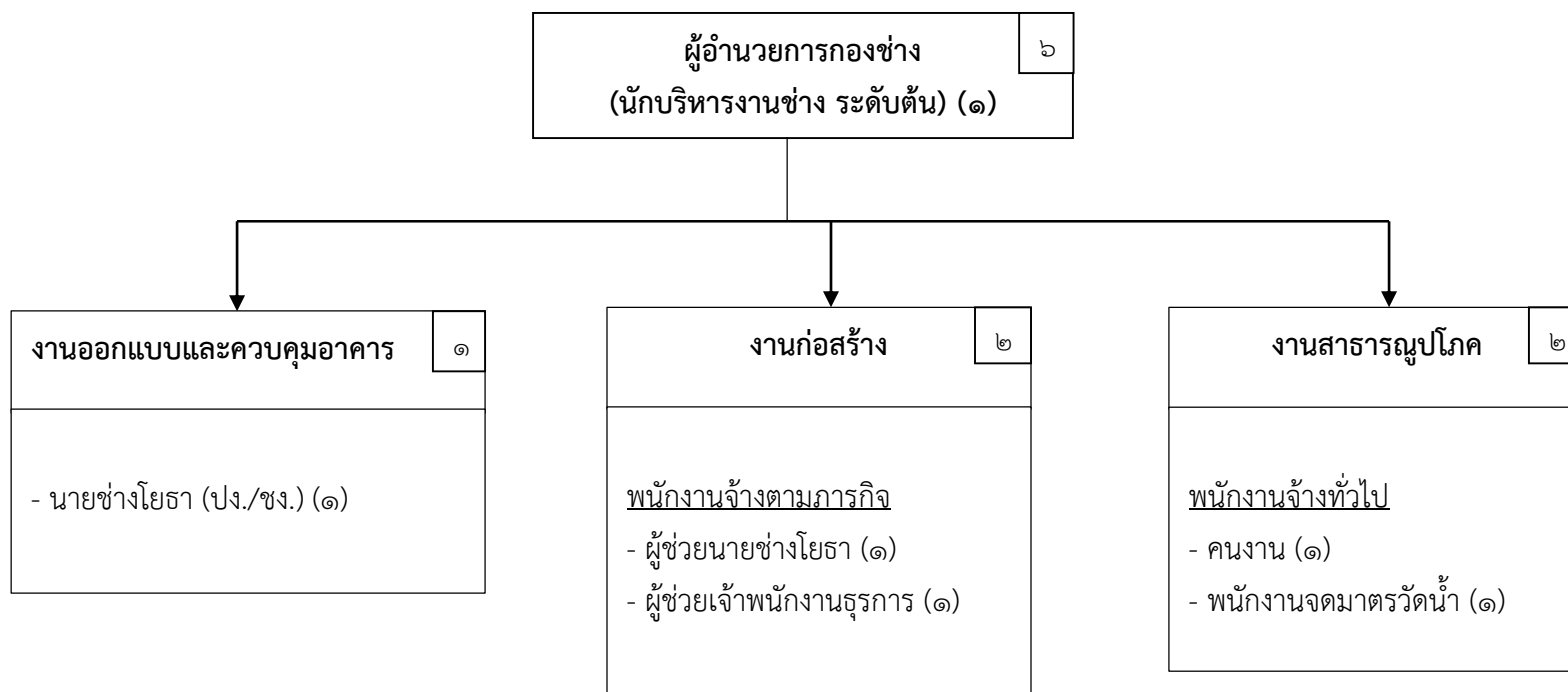
ระดับ	ทั่วไป				วิชาการ					อำนาจการท้องถิ่น			พนักงานส่วนตำบล	ครูผู้ดูแลเด็ก	ลูกจ้างประจำ	พนักงานจ้าง	
	ปง./ชง.	ปง.	ชง.	อว.	ปง./ชก.	ปก.	ชก.	ชพ.	ชช.	ต้น	กลาง	สูง				ตามภารกิจ	ทั่วไป
จำนวน	-	-	๑	-	-	๒	๑	-	-	๑	-	-	๖	๑		๘	๖

โครงสร้างของกองคลังองค์การบริหารส่วนตำบลท่าพระยา



ระดับ	ทั่วไป				วิชาการ				อำนวยการท้องถิ่น			พนักงานส่วนตำบล	ลูกจ้างประจำ	พนักงานจ้าง	
	ปง./ชง.	ปง.	ชง.	อว.	ปก.	ชก.	ชพ.	ชช.	ต้น	กลาง	สูง			ตามภารกิจ	ทั่วไป
จำนวน	๓	๑	-	-	-	-	-	-	๑	-	-	๕	-	๓	-

โครงสร้างของกองช่าง องค์การบริหารส่วนตำบลท่าพระยา



ระดับ	ทั่วไป				วิชาการ				อำนาจการท้องถิ่น			พนักงานส่วนตำบล	ลูกจ้างประจำ	พนักงานจ้าง	
	ปง./ชง.	ปง.	ชง.	อว.	ปก.	ชก.	ชพ.	ชช.	ต้น	กลาง	สูง			ตามภารกิจ	ทั่วไป
จำนวน	๑	-	-	-	-	-	-	-	๑	-	-	๒	-	๒	๒

